





**CLUSTER**  
eau milieux sols

## Nos objectifs :

Répondre aux nouveaux enjeux de qualité de vie des habitants, de la ville durable et du développement économique

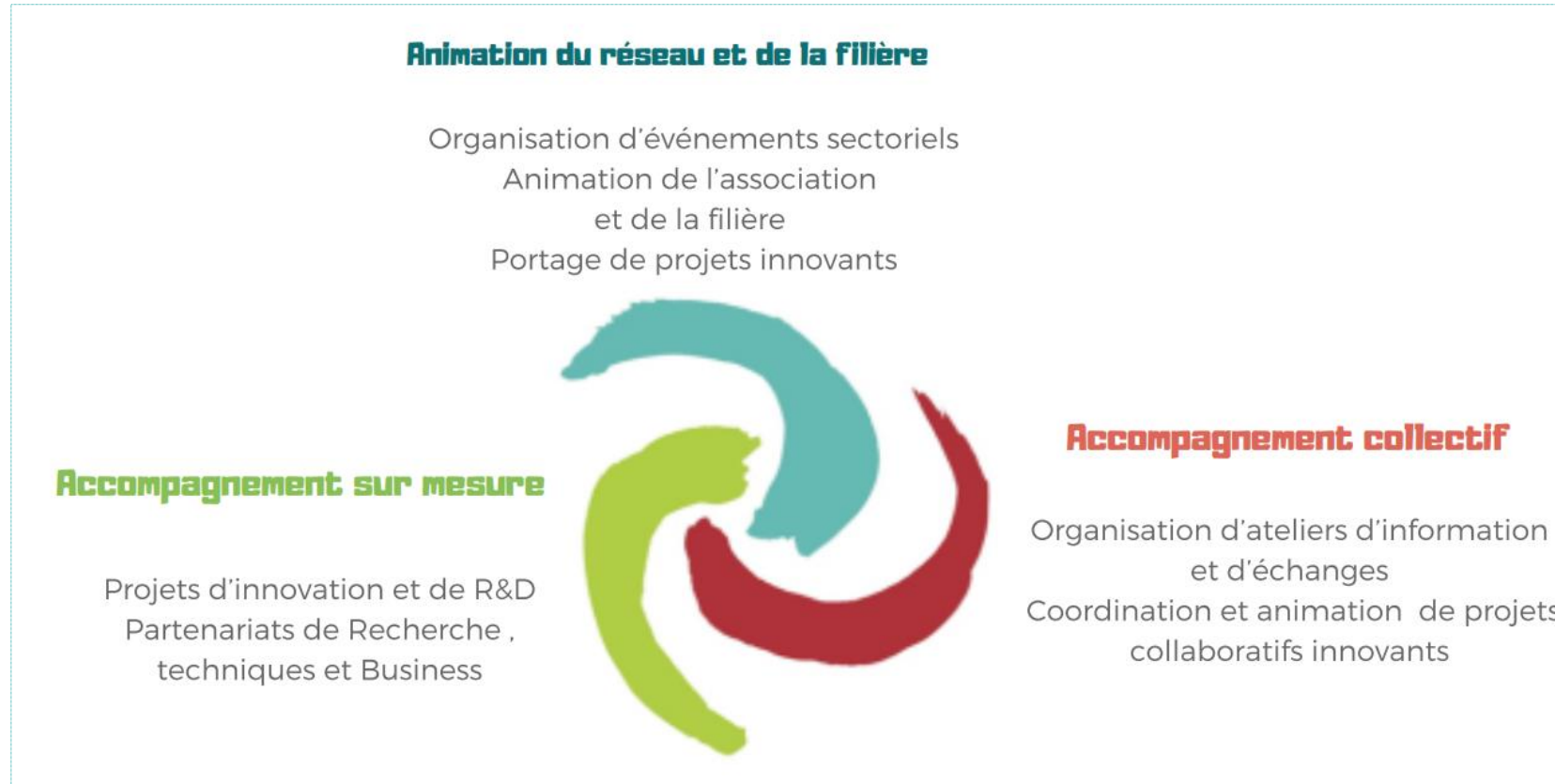
## Nos missions, celles d'un Cluster :

Partager et croiser compétences, disciplines et domaines d'intérêts de notre filière régionale

Développer ensemble les innovations répondant aux besoins de gestion Eau Milieux Sols et d'écologie urbaine



# UN CLUSTER – QU'EST CE QUE C'EST ?



**Définition France Cluster :** Un pôle de compétitivité rassemble sur un territoire bien identifié et une thématique donnée, des entreprises petites et grandes, des laboratoires de recherche et des établissements de formation. Il a vocation à soutenir l'innovation, favoriser le développement des projets collaboratifs de recherche et développement (R&D) particulièrement innovants.

**Spécificité Cluster EMS :** forte implication des acteurs publics et collectivités d'Ile de France & une approche par le besoin

# LE CLUSTER EAU-MILIEUX-SOLS, QUI SOMMES NOUS ?



ASSOCIATION LOI 1901



100  
STRUCTURES  
MEMBRES



700  
PROFESSIONNELS  
REUNIS




2200  
CONTACTS  
MEMBRES ET  
PARTENAIRES



260  
BESOINS ET PROJETS  
IDENTIFIES DEPUIS 2017



30  
PROJETS  
COLLABORATIFS



9  
GROUPES  
THEMATIQUES

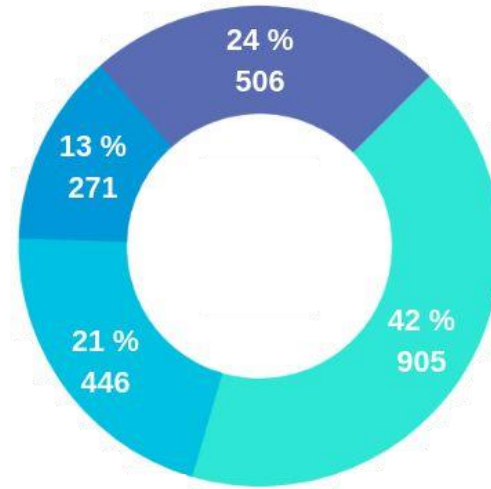


15  
EVENEMENTS  
ORGANISES PAR AN



# Développer ensemble des innovations Eau Milieux Sols

105 structures membres représentant 700 experts,  
1500 contacts partenaires



Collectivités



Entreprises



Partenaires Publics



Centres de Recherche et de formation



ENTREPRISES



COLLECTIVITES



ETABLISSEMENTS  
D'ENSEIGNEMENT  
SUPERIEURS ET DE  
RECHERCHE



ACTEURS DU SECTEURS  
EAU MILIEUX SOLS  
BIODIVERSITE

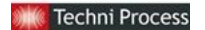
# CLUSTER EAU-MILIEUX-SOLS QUI SOMMES-NOUS?



COLLECTIVITES



ENTREPRISES



ETABLISSEMENTS D'ENSEIGNEMENT SUPERIEURS ET DE RECHERCHE



ACTEURS DU SECTEURS EAU MILIEUX SOLS BIODIVERSITE



# 6 Domaines d'intérêt stratégiques

Répartition de plus de 260 projets ou besoins d'innovations et d'aménagements urbains identifiés ou suivis par le Cluster Eau Milieux Sols Juin 2019

## Eau

Gestion du "petit" cycle  
(domestique)

18,1%

Gestion du "grand"  
cycle (naturel)

11,3%

## Numérique :

Capteurs, métrologie, data  
management, logiciels...

12%

## Milieux

Biodiversité et milieux  
urbains : végétalisés,  
humides, aquatiques ...

28,2%

## Méthode et partenariat :

Technologique et scientifique, écologie  
urbaine

innovation sociétale

7,3 %

## Sols

Gestion et traitement

10,1%

## Modèles économiques

Économie productive urbaine  
Économie circulaire, valorisation  
des déchets

Économie sociale et solidaire

13%

## 6 Echelles de projet



Bâtiment  
(HQE)



Parcelle



(Eco)quartier



(Eco)cités



Département  
région



Bassin  
versant

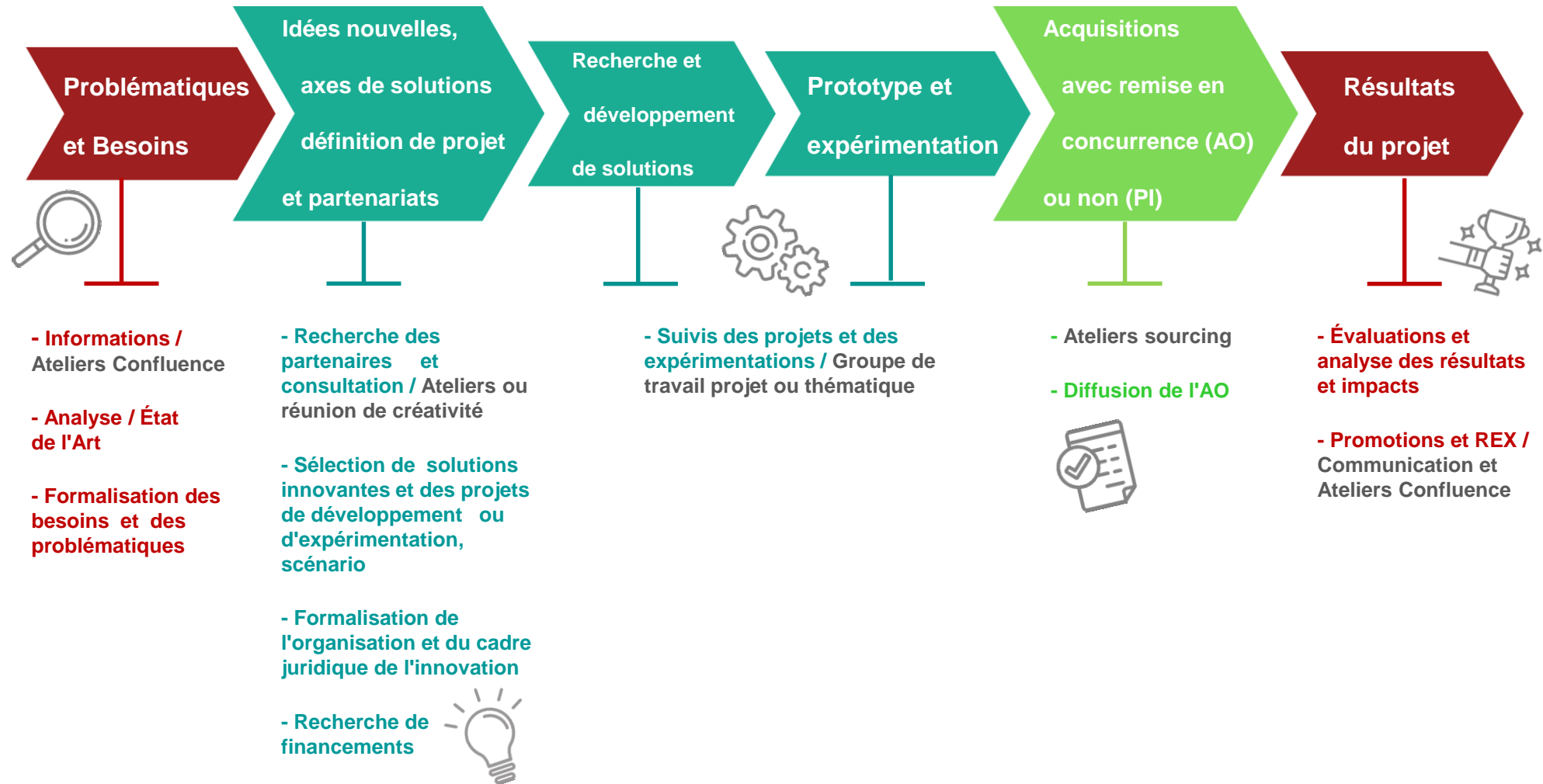


**PROCESSUS DU PROJET COLLOTRATIF**



# Accompagnement du projet de R&D&I et expérimentation

Croisement entre modèle européen (CEN TS 16555) et le « Partenariat d'Innovation » du code des marchés publics





**UN PROGRAMME DE RECHERCHE EN COURS**

# ECOCIT'EMS

Un projet du **CLUSTER**  
eau milieux sols

en partenariat avec

ÉCOLE  
D'URBANISME  
DE  
PARIS



MUSÉUM  
NATIONAL D'HISTOIRE NATURELLE



Intégration des innovations eau-milieux-sols dans les opérations d'aménagement urbain





**NOS EVENEMENTS**

# Ateliers confluence de l'innovation

7 jeudi après-midi par an, visites de sites exemplaire et/ou cas pratiques  
Cocktail et réseautage en fin de journée



**LIEU  
D'INTERACTION  
ENTRE MEMBRES ET  
PARTENAIRES**



**LIEU D'EXPRESSION  
DU BESOIN ET DE  
SOLUTIONS  
INNOVANTES**



**LIEU PROPICE AUX  
PROJETS COLLECTIFS  
ET COLLABORATIFS**



# PROGRAMME ATELIERS PREMIER SEMESTRE

2020

## Métérologie, Inter-pôles et Clusters nationaux

Métérologie et  
innovations  
numériques dans  
la gestion de l'eau

22 Janvier 2020



## Atelier de créativité avec l'Ecole d'Ingénieur(e)s EPF

Développement d'une  
nouvelle plateforme de  
formation et de recherche  
sur l'eau.

29 Janvier 2020



## Lancement du programme ECOCIT'EMS

Chemin de l'innovation eau  
et biodiversité dans les  
opérations  
d'aménagement

27 Février 2020

12 mars 2020



## Plan climat air énergie Grand-Orly-Seine- Bièvre

Atelier réservé aux :  
Entreprises centres de  
recherches et associations  
professionnelles

2 avril 2020

## Plan climat air énergie Grand-Orly-Seine- Bièvre

Atelier réservé aux :  
Collectivités et villes



24 Mars 2020

## Forum Eau 2eme edition

Présentation des innovations  
Eau des membres du Cluster  
Eau Milieux Sols puis rendez-  
vous

## Forum Sol 2eme édition

Présentation des innovations  
Sol des membres du Cluster  
Eau Milieux Sols puis rendez-  
vous

23 Avril 2020



28 mai 2020

## Valorisation et biomasse

Atelier spécial  
méthanisation et digesta



# MERCI

## L'équipe du Cluster Eau-Milieux-Sols

Laurent DECHESNE

06 72 21 83 13

[laurent.dechesne@clusterems.org](mailto:laurent.dechesne@clusterems.org)



Miléna GIMENEZ

07 79 31 80 40

[milena.gimenez@clusterems.org](mailto:milena.gimenez@clusterems.org)



Carolina HENAO

07 70 40 93 38

[Carolina.henao@clusterems.org](mailto:Carolina.henao@clusterems.org)



[www.clusterems.org](http://www.clusterems.org)



[@clusterems](https://twitter.com/clusterems)