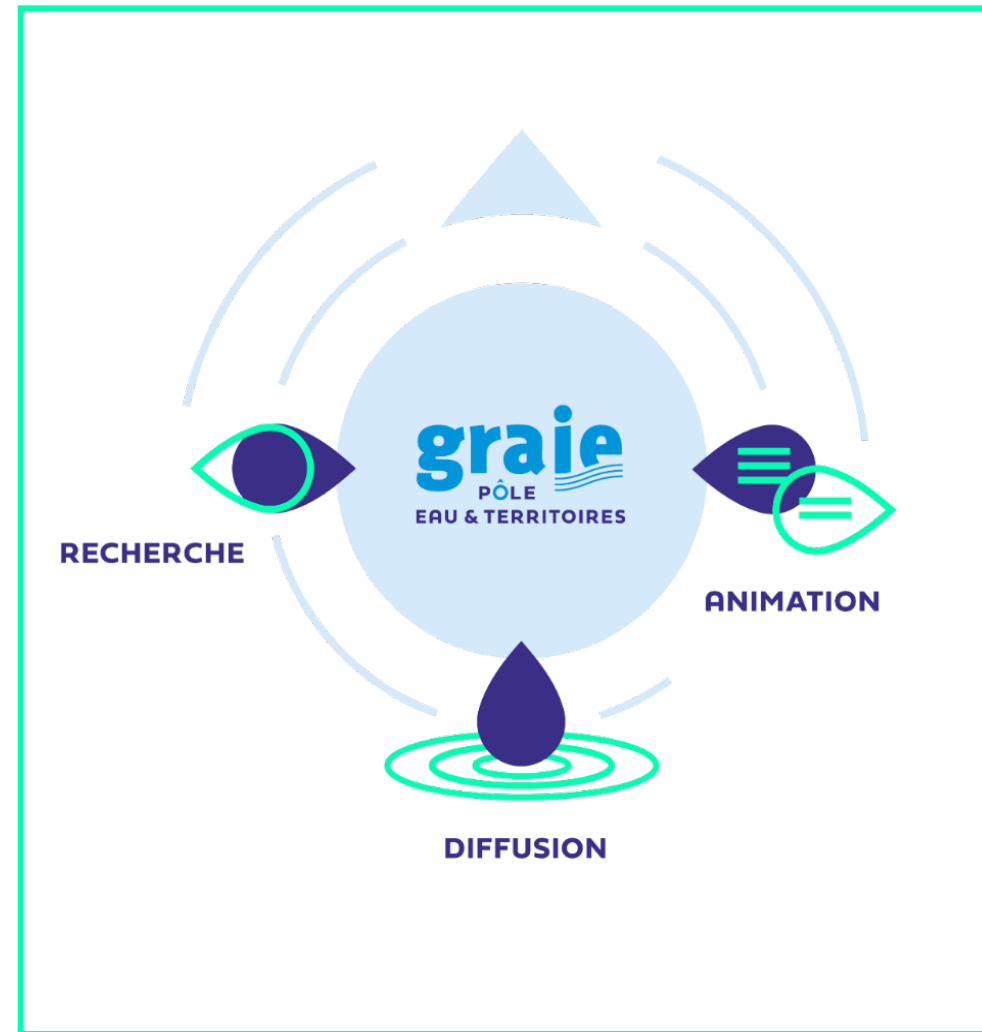
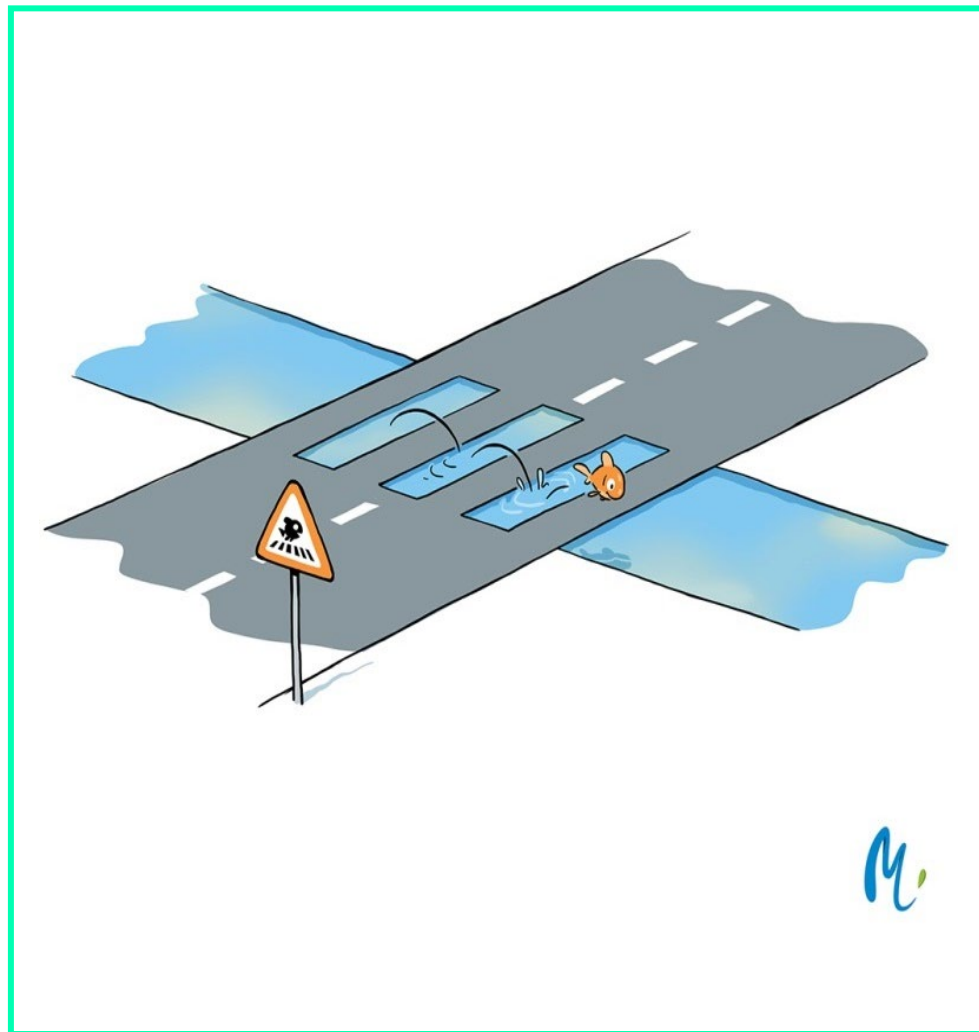




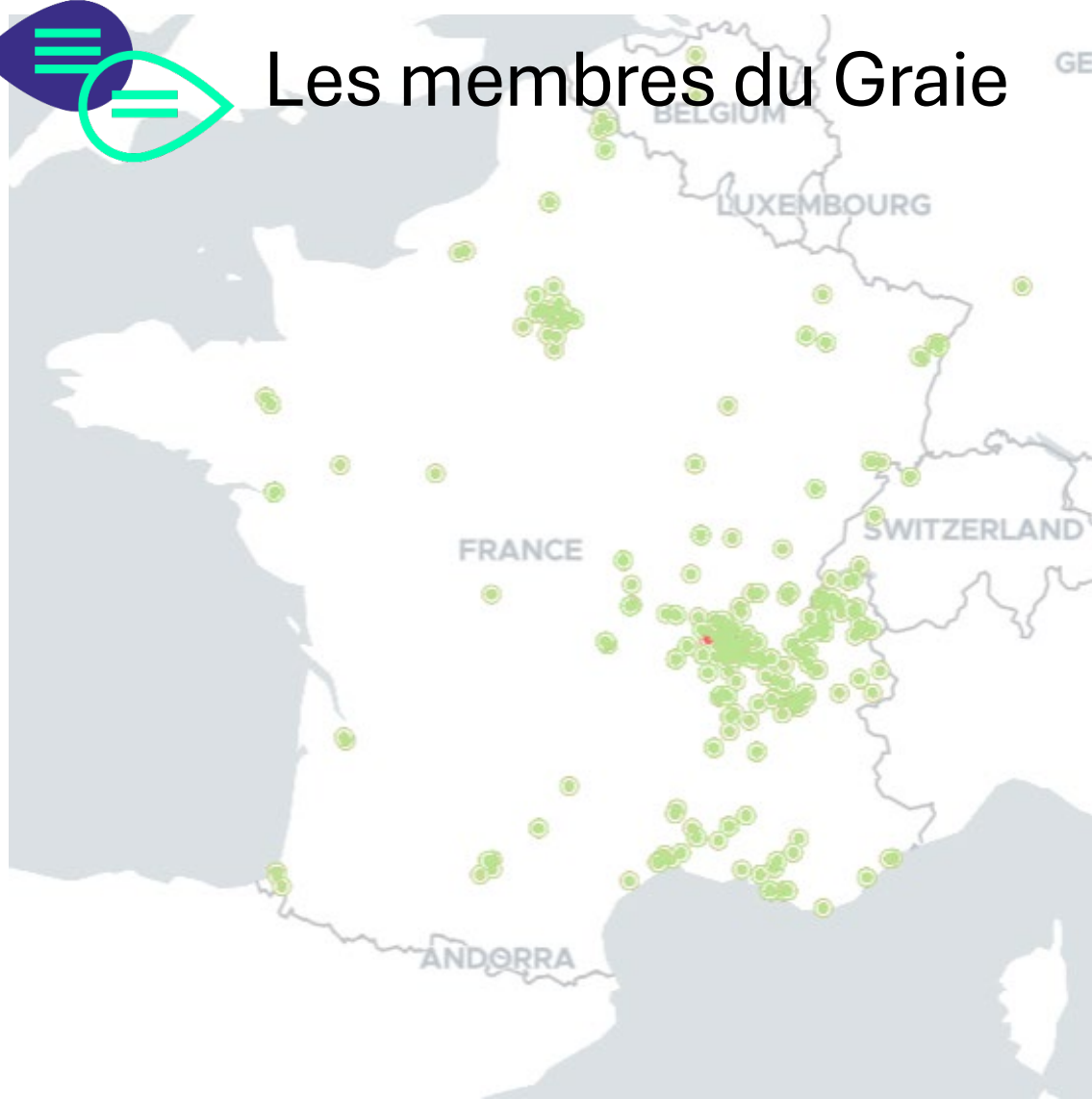
Gestion intégrée et durable des eaux pluviales

06/03/2024

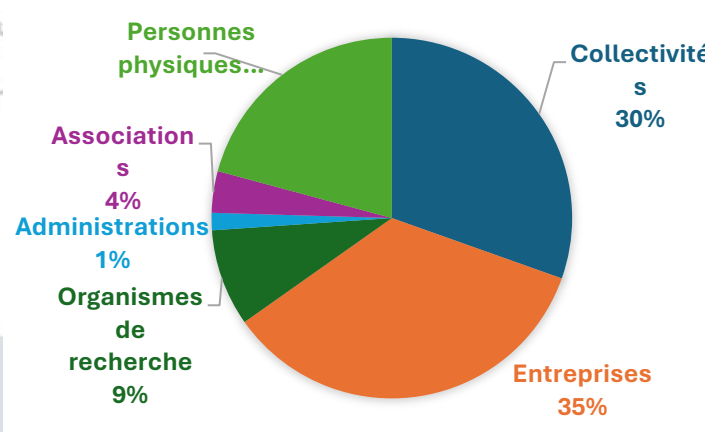
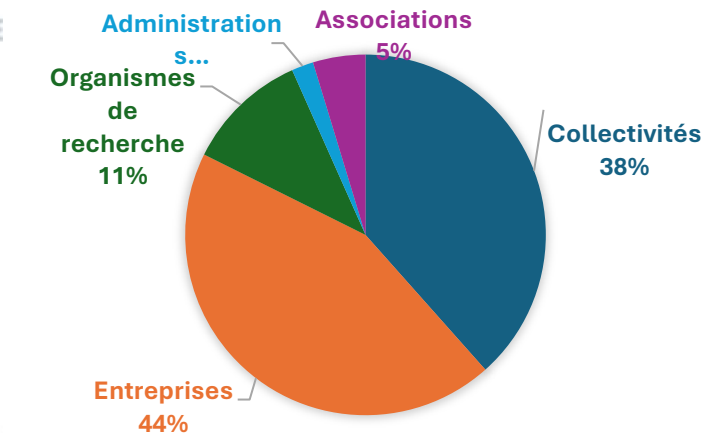
Le Graie, un pôle de compétence Eau & Territoires



Les membres du Graie



10 étrangers : Suisse Belgique Pays Bas Luxembourg Canada



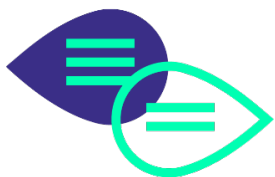
MEMBRES 2023

330
adhérents

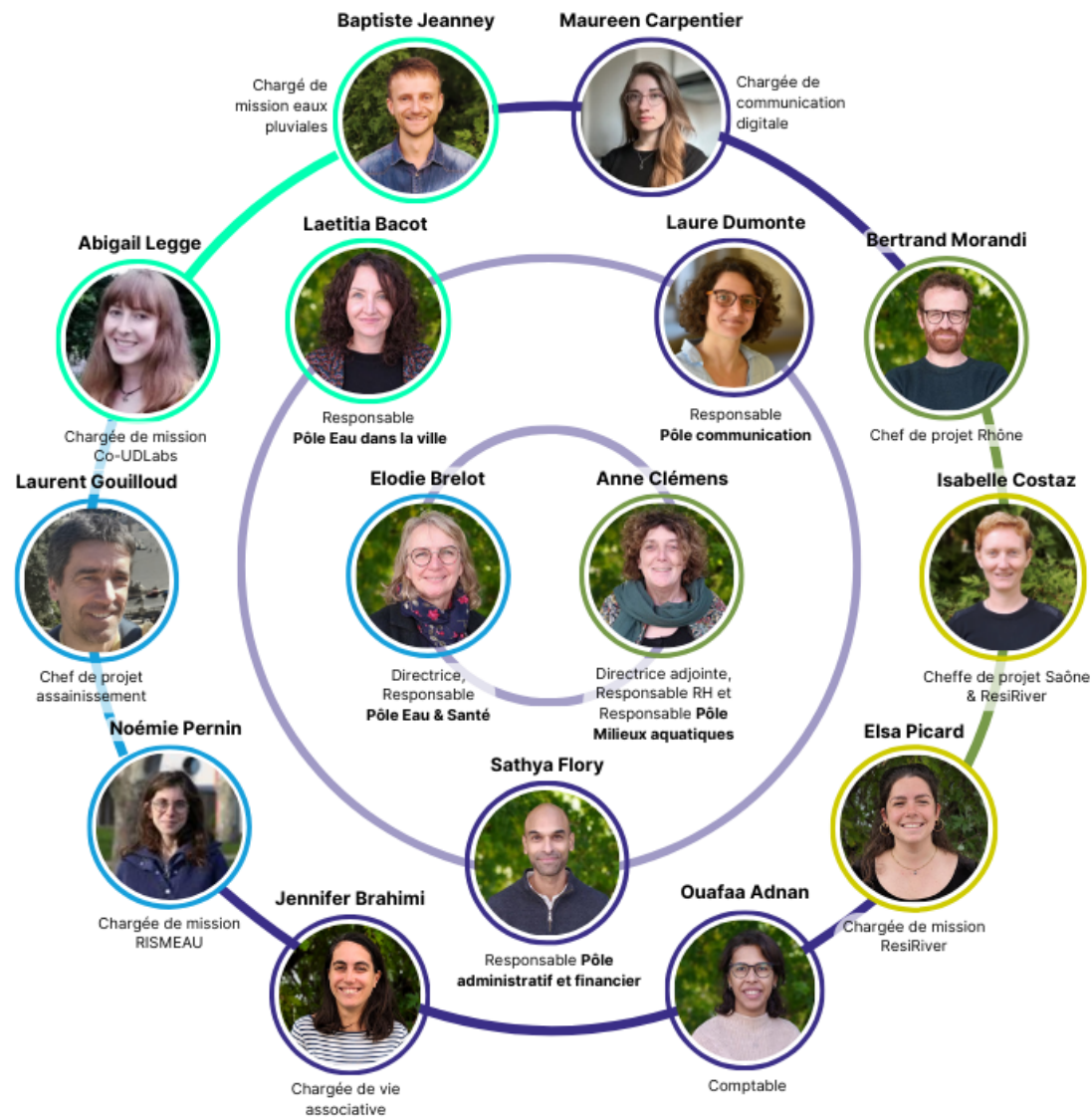
233
personnes morales
68
personnes physiques

29
membres actifs
du réseau régional

Plus de 3000 contacts dans la base



L'équipe de salariés





Les partenaires

Soutenu par



Nombreux partenaires spécifiques aux conférences internationales : mécènes et associations scientifiques et techniques, nationales et internationales



Partenaires techniques (co-organisation et co-animation des réseaux) : ADOPTA, AMORCE, ARBE Région Sud, ASCOMADE, ASTEE, CEREMA, FNCCR, FNE AURA, UR CAUE, VAD - Ville et Aménagement Durable, Ville de Montréal et Ville de Québec.

GESTION INTÉGRÉE DE L'EAU DANS LA VILLE



RECHERCHE

- OTHU
Observatoire de Terrain en
Hydrologie Urbaine
- 10 programmes de
recherche en appui
- Collaboration
France-Québec

- CO-UDlabs
programme européen H2020
Réseau d'observatoires de
recherche pour la gestion
durable de l'eau dans la ville



DIFFUSION

Publications

- Notes, guides et outils méthodo
- Observatoire des opérations exemplaires
- Méli mélo - Démêlons les fils de l'eau

Accompagnement

- Atelier Ville perméable
- Impulsion de projets
- Formation

Conférences

- Ville perméable
- NOVATECH - 12^e conférence internationale
en 2026 - sur l'eau dans la ville

ANIMATION

Régionale : Groupes de travail

- Autosurveillance
- Eaux pluviales et
aménagement
- ? Multisources
multisubstances

National :

- Les animateurs territoriaux
eaux pluviales
- Contribution au plan d'action
national eaux pluviales



Vers des territoires Eaux-Responsables



UNE VISION

L'ensemble des parties prenantes sensibilisées et formées :

Elus, agents et intervenants extérieurs

Services communaux et intercommunaux

Eau assainissement
Voiries et Espaces publics
Espaces verts Propreté
Urbanisme Aménagement

Vers des territoires Eaux-Responsables

Des documents d'urbanisme, intégrant des règles de gestion des eaux pluviales à la source



UNE VISION

L'ensemble des parties prenantes sensibilisées et formées

UNE STRATÉGIE

et un cadre d'action favorable :

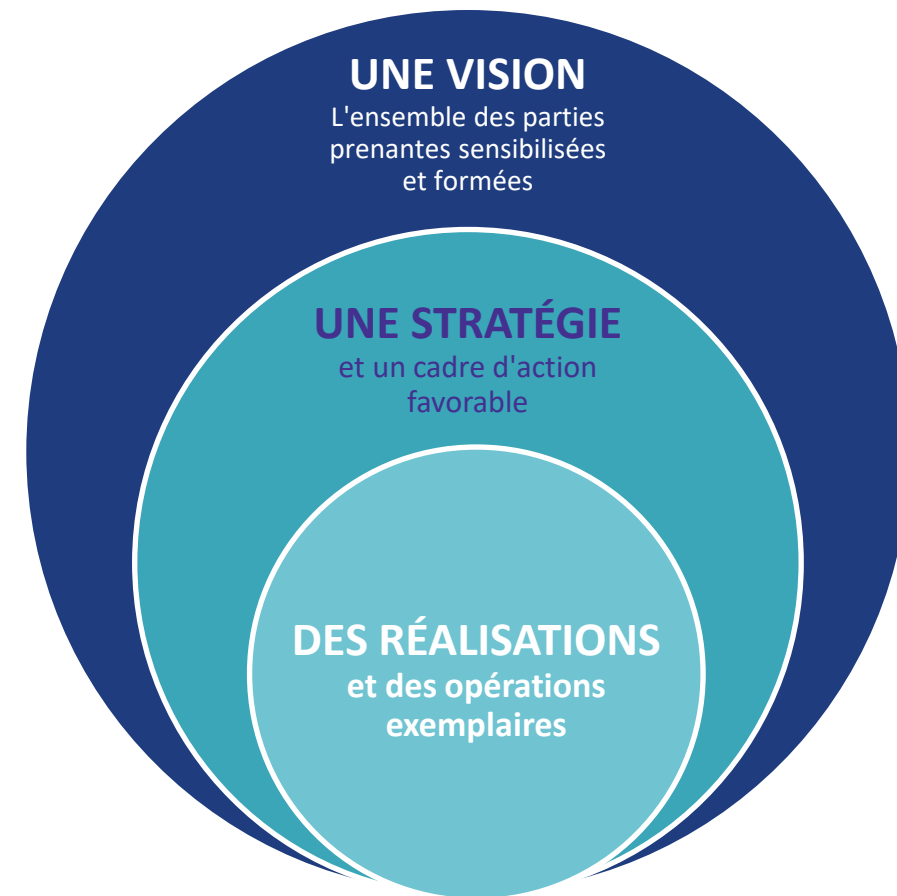
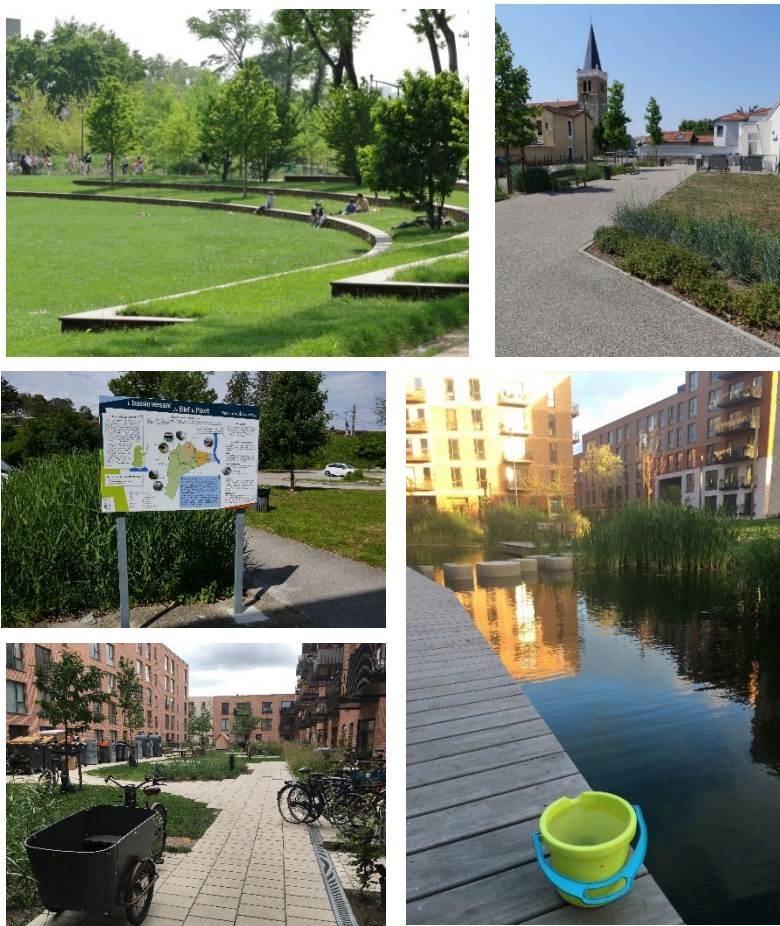
Plans, schémas, programmes

Eau, urbanisme, Climat, paysage, TVB,

...

Compétence et service GEPU

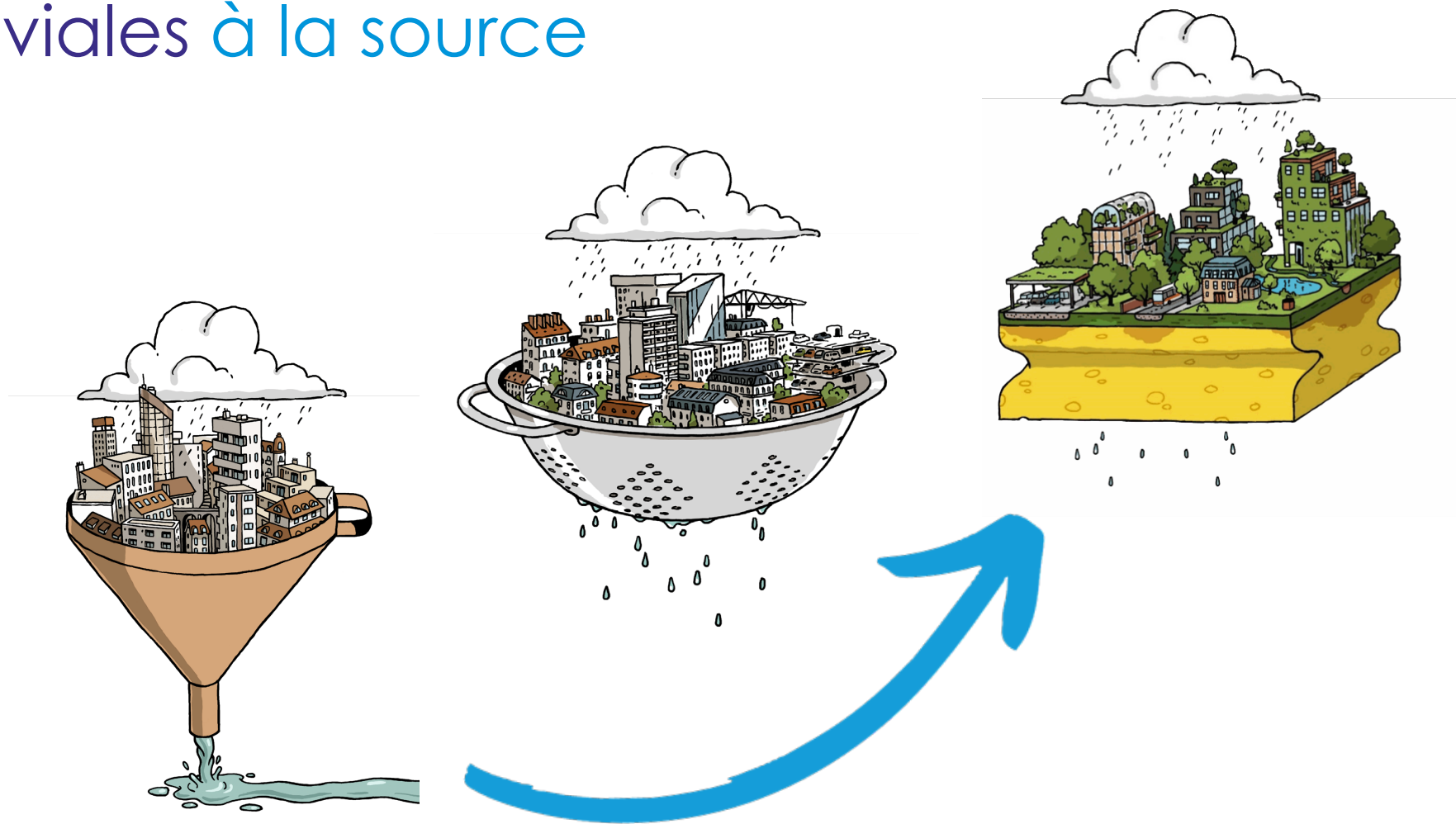
Vers des territoires Eaux-Responsables



Changer la gestion des eaux pluviales une alternative au "tout-tuyau" ?



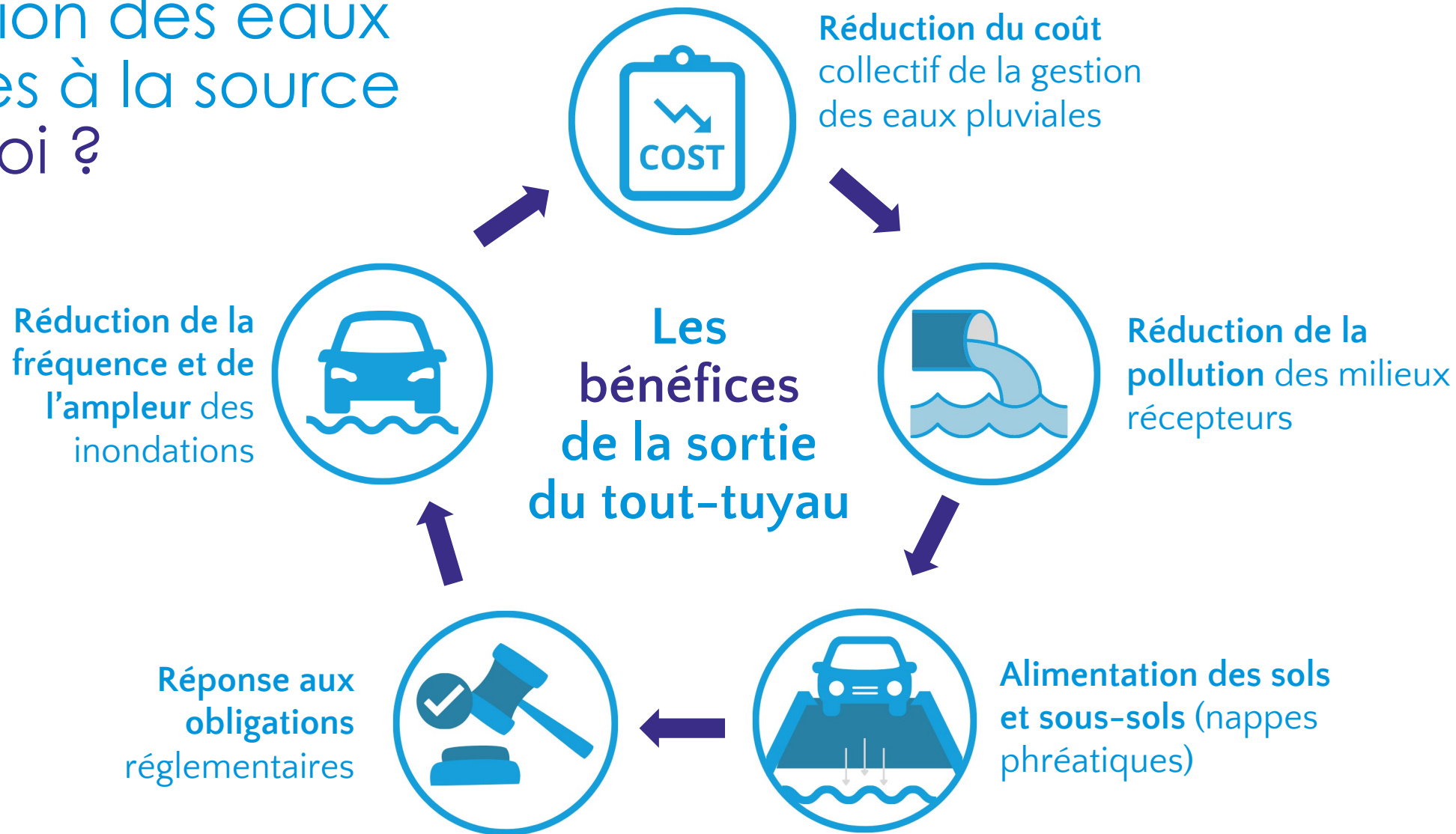
Les stratégies de gestion des eaux pluviales à la source



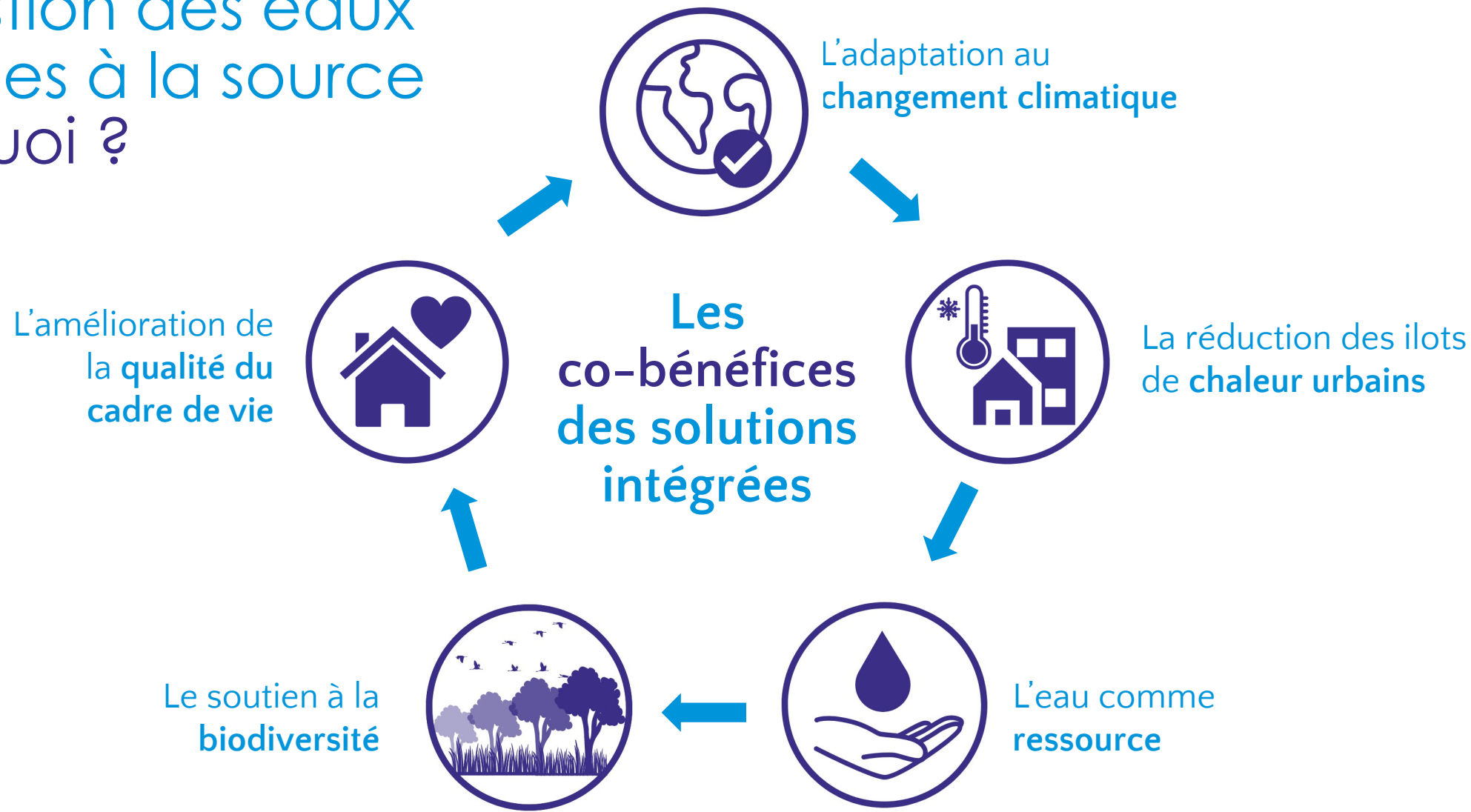
La gestion des eaux pluviales à la source Pourquoi ?



La gestion des eaux pluviales à la source Pourquoi ?



La gestion des eaux pluviales à la source Pourquoi ?



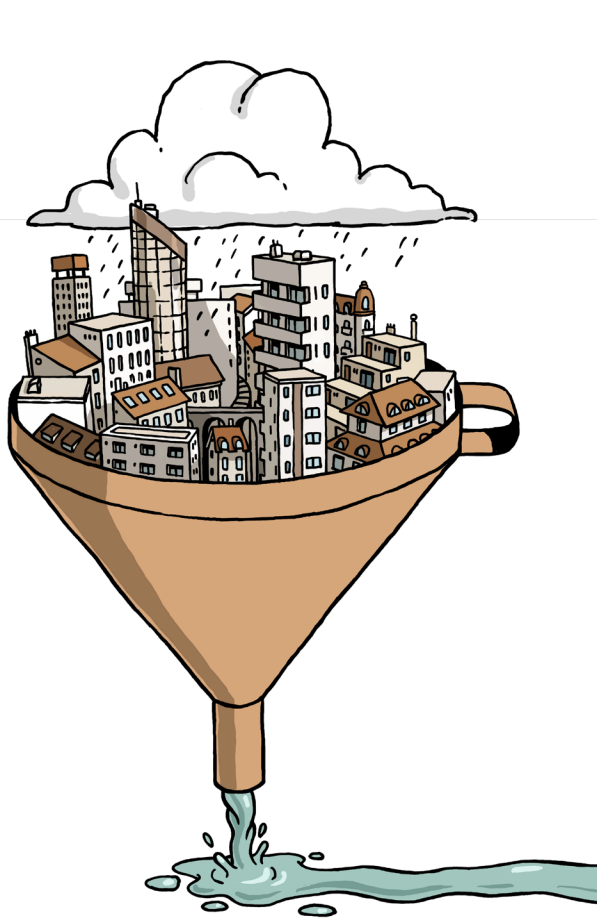
La gestion des eaux pluviales à la source Pourquoi ?



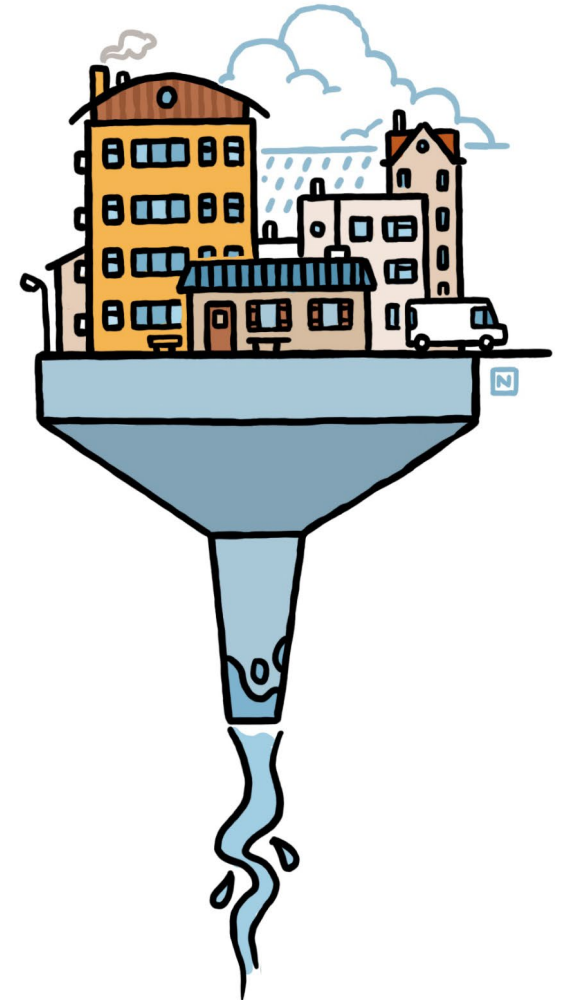
M.



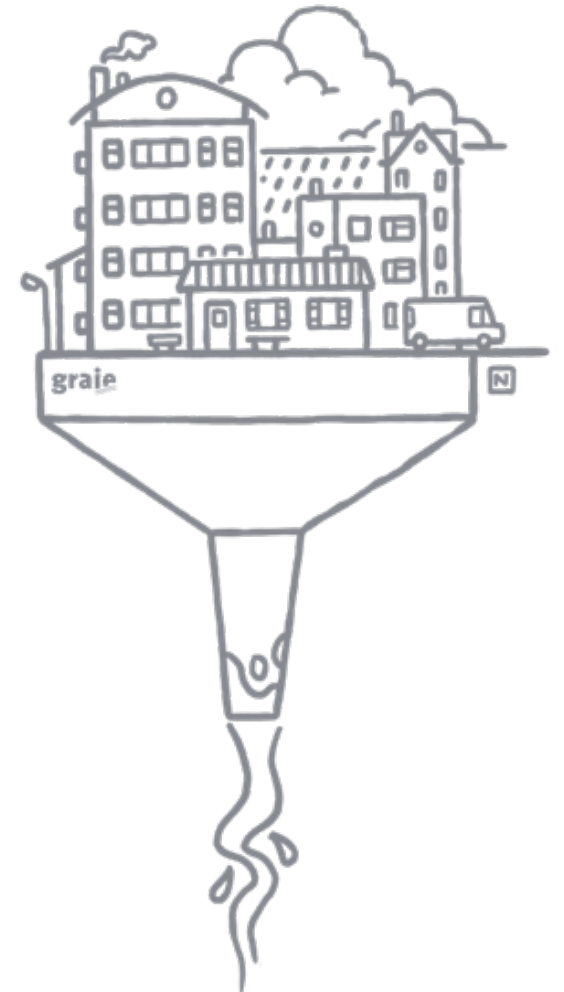
Illustrations pour la gestion intégrée et durable des eaux pluviales



Illustrations pour la gestion intégrée et durable des eaux pluviales



Illustrations pour la gestion intégrée et durable des eaux pluviales



Illustrations pour la gestion intégrée et durable des eaux pluviales

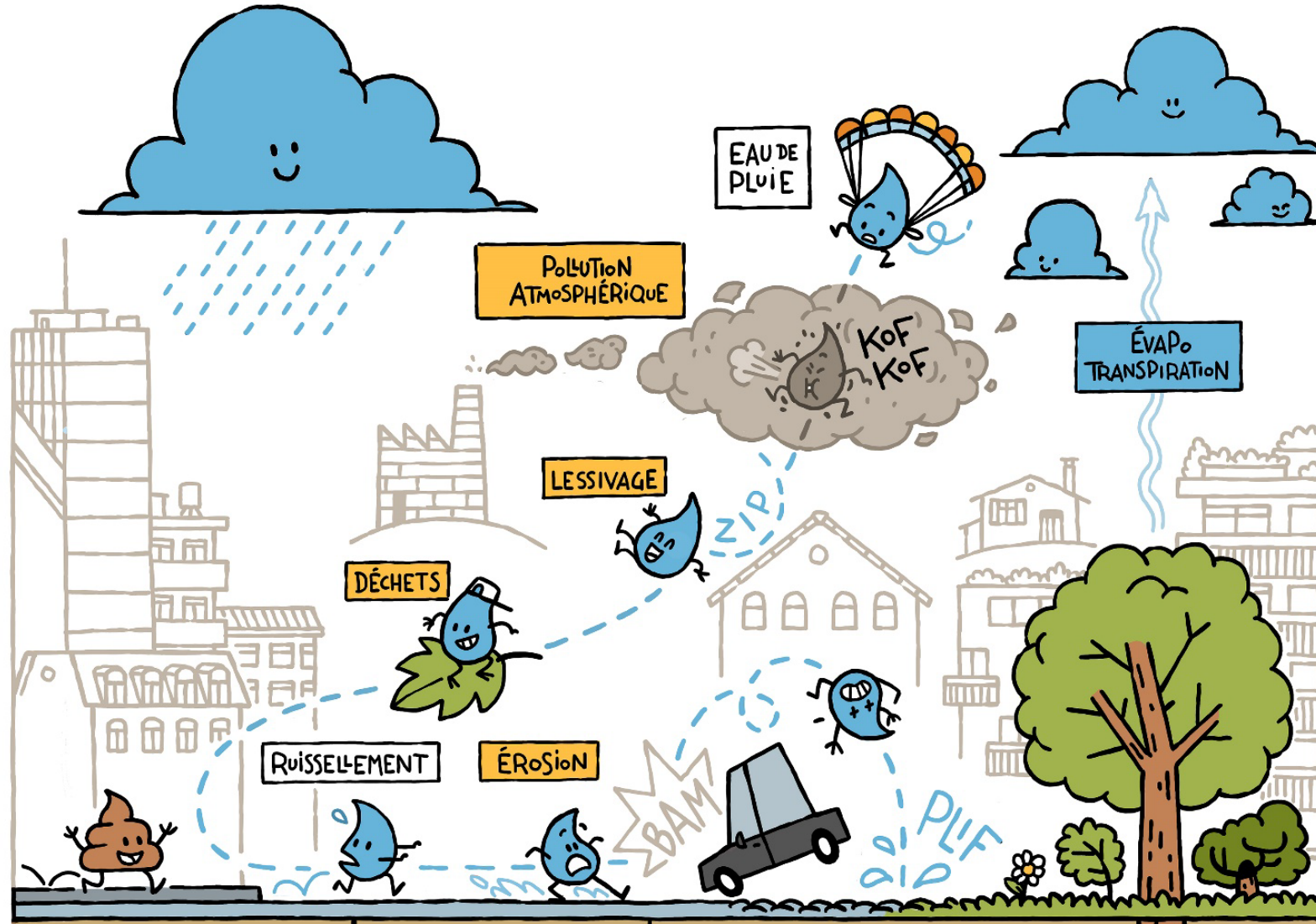
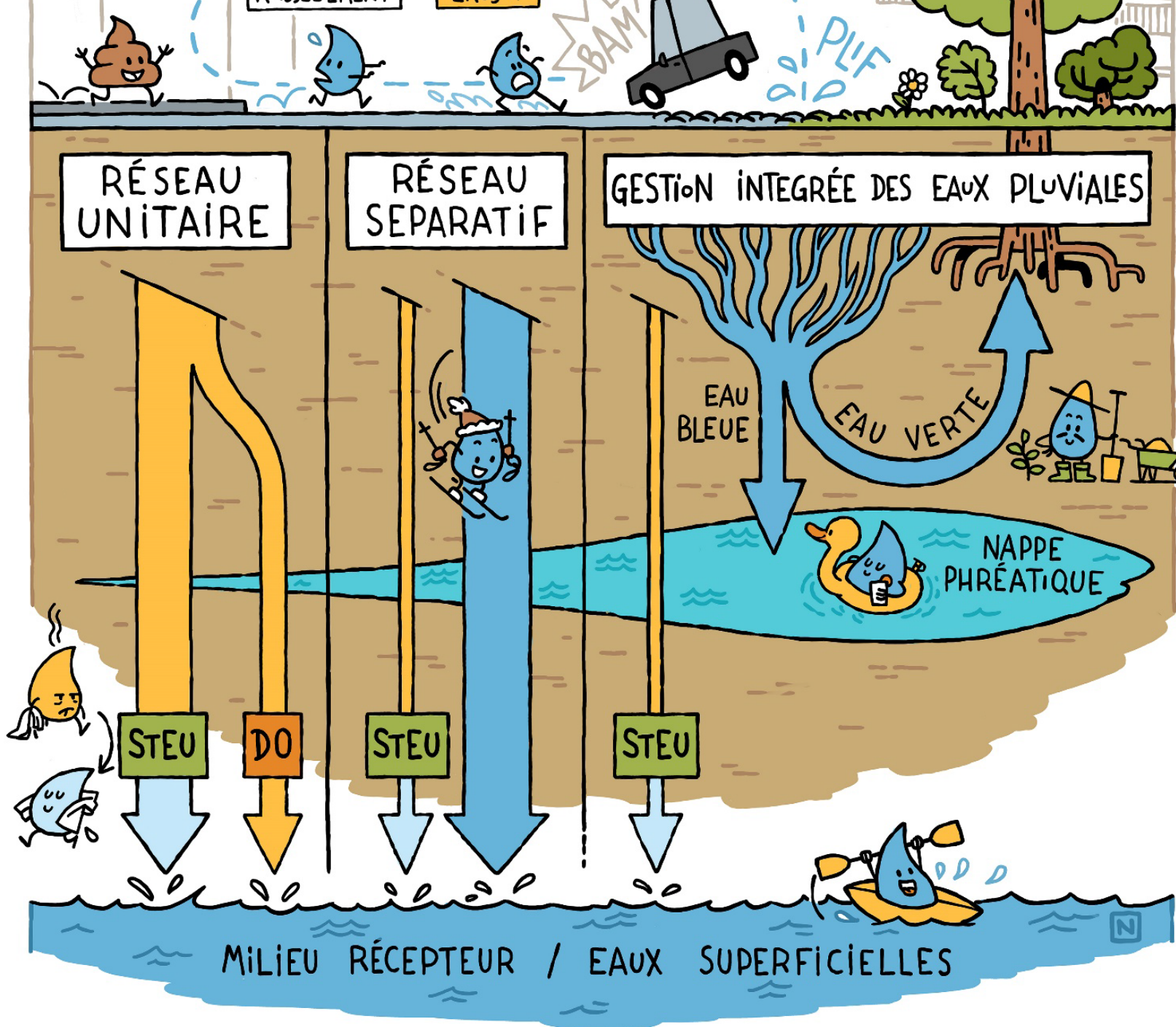
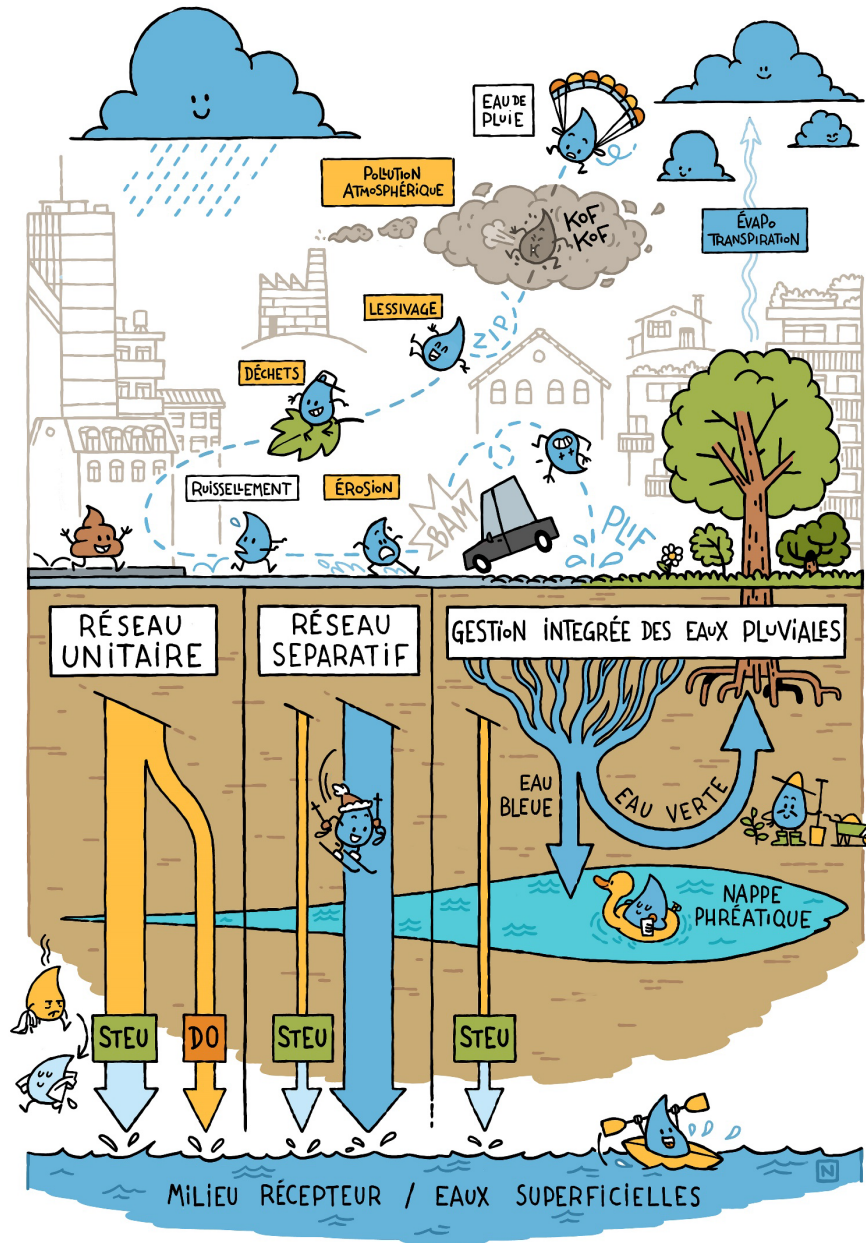


Illustration gestion in



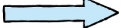


S

Illustrations



STEU STATION DE TRAITEMENT
DES EAUX USÉES
DO DÉVERSOIRS D'ORAGE

 EAUX PLOUVIALES
 EAUX USÉES
 EAUX USÉES TRAITÉES