

86

Parking perméable expérimental de Mauboule Valence (Drôme)

Un parking paysager pour encourager d'autres projets vertueux

Le projet

Contexte

Création de 15 places de parking associées au bâtiment Exploitation de la Direction Assainissement, Eaux pluviales et Rivières de Valence Romans Agglo.

Acteurs

Maître d'ouvrage : Valence Romans Agglo

Maître d'oeuvre : Agence Racines i.a.p (paysagiste), C2i Conseil (hydraulique)

Travaux : Les jardins de Provence (paysage), SOLS (places perméables), COLAS (enrobé drainant)

Date de réalisation

2022

Coût

140 000€ HT

➔ Parcelle privée de la collectivité



Les objectifs visés

- ➔ Gestion intégrée des eaux pluviales
- ➔ Paysage et biodiversité
- ➔ Pédagogie

Les solutions retenues

Techniques mises en œuvre

- 15 revêtements perméables
- Espaces verts en creux
- Gravier non traité à fort indice de vide

Principe de fonctionnement

- Infiltration

Les motivations pour une gestion alternative des eaux pluviales

Le point de départ du projet est un déficit en places de stationnement sur le site Exploitation de la direction. Au-delà d'y mettre en oeuvre sa propre stratégie de gestion intégrée des eaux pluviales (infiltrer la pluie en surface, éviter le recours aux ouvrages enterrés), l'Agglo a voulu faire de cet espace un lieu d'illustration et l'observation de différents revêtements perméables compatibles avec le stationnement.

Les objectifs : donner à voir des revêtements perméables différents pour inspirer les maîtres d'ouvrages et les professionnels de l'aménagement et observer le vieillissement dans le temps (mesures régulières)



Hypothèses de dimensionnement

Surface active :

725 m² répartis entre une plateforme horizontale de 358m² (340m² revêtements, 18m² fosses d'arbres) et 367m² d'espaces paysagers (incluant les espaces en creux)

Période de retour :

100 ans

Volume de stockage :

76 m³(dans les vides de la grave non traitée)

Topographie :

Pente faible (1% vers les espaces en creux)

Perméabilité du sol :

Variable entre 3.10^{-5} et $1,4.10^{-7}$ m/s

Et la biodiversité ?

Palette végétale diversifiée pour garantir la biodiversité

Arbres (pépinières Guillot Bourne)

- *Koelreuteria paniculata* – Savonnier (cépée et tige)
- *Euodia danielli* – Arbre à miel (cépée et tige)
- *Acer monspessulanum* – Erable de Montpellier

Arbustes et vivaces (pépinières Pilaud)

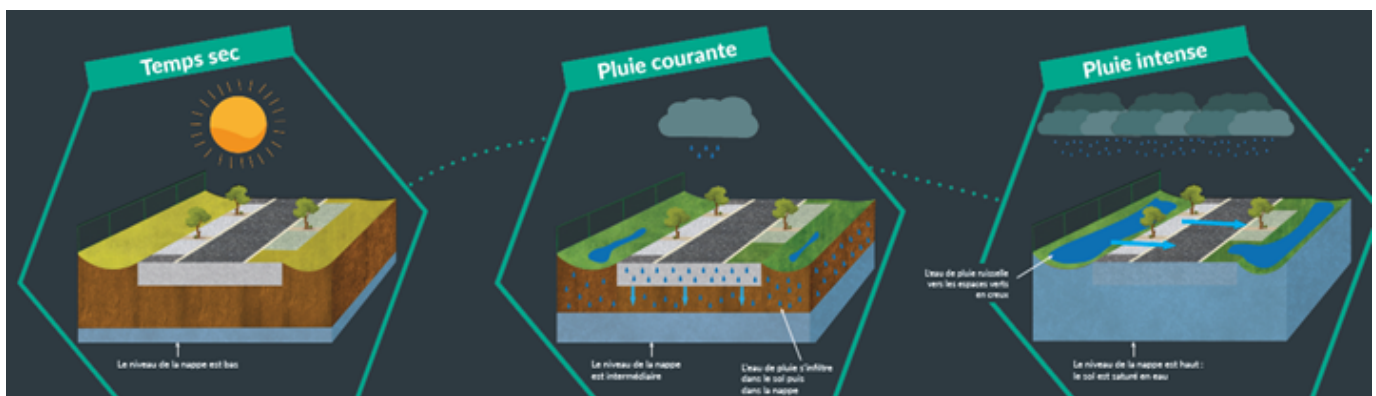
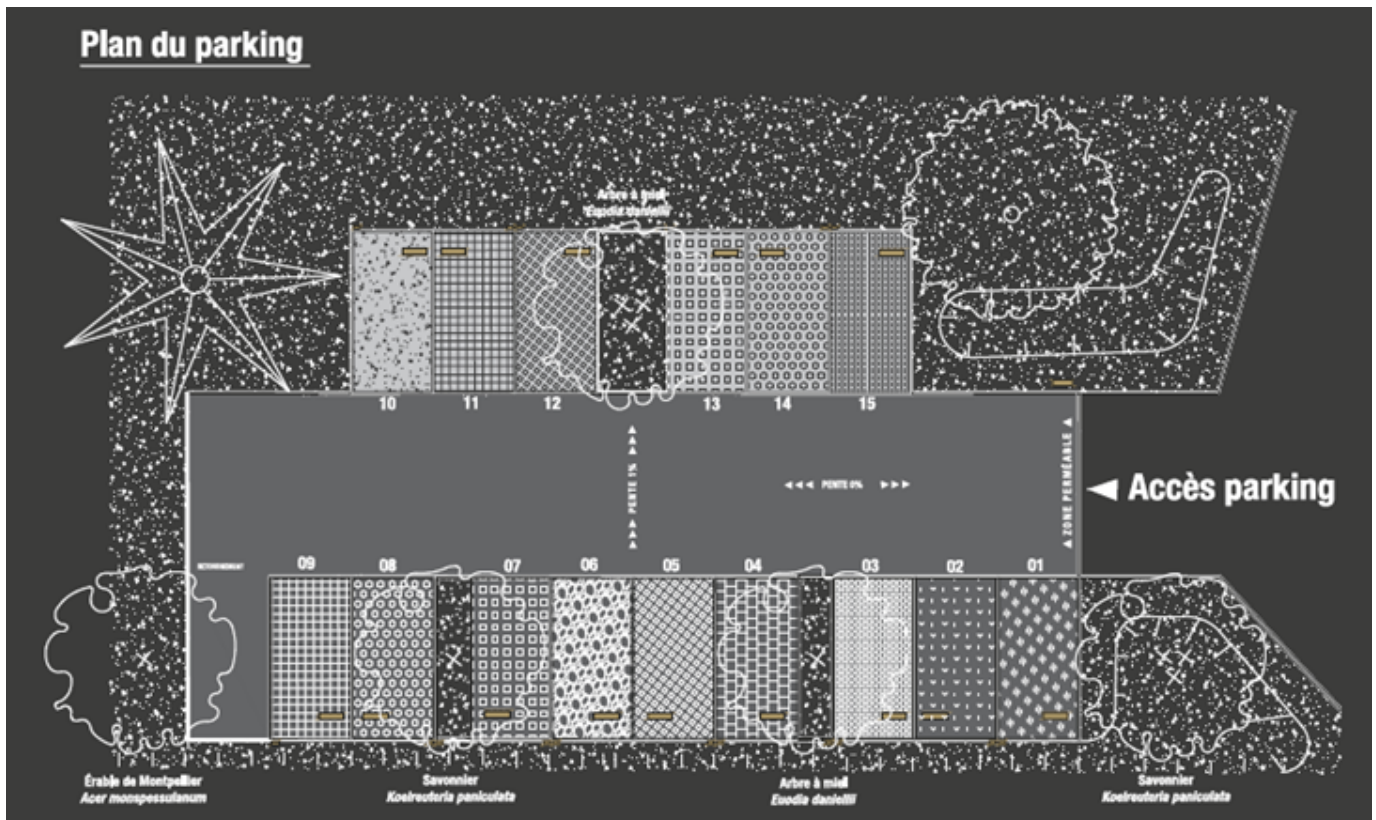
- *Lonicera fragrantissima* – Chèvrefeuille d'hiver
- *Cornus sanguinea* – Cornouiller sanguin
- *Euonymus europaeus* – Fusain d'Europe
- *Viburnum lantana* – Viorne Lantane
- *Anemone sylvestris* – Anémone sauvage à fleurs blanches
- *Cistus albidus* – Ciste cotonneux
- *Bupleurum fruticosum* – Buplèvre ligneux
- *Rosmarinus officinalis* – Romarin
- *Lonicera halliana* – Chèvrefeuille du Japon 'Haliana'
- *Achillea filipendula* – Achillée eupatoire
- *Achillea millefolium* – Achillée millefeuille
- *Pistacia lentiscus* – Pistachier lenstique



Comment ça marche ?

La plateforme est quasiment horizontale (pente de 1% vers les espaces verts en creux à proximité immédiate), pour une homogénéité des apports d'eau de pluie. L'intégralité de la plateforme est perméable, y compris la voie d'accès, en enrobé drainant.

Par temps sec : la présence de végétaux apporte de la fraîcheur. Pour les pluies courantes : infiltration directe à travers les revêtements perméables puis stockage/infiltration à travers la sous-couche en Grave Non Traitée. Pour les pluies exceptionnelles, le sol est saturé en eau (notamment en raison de la proximité avec le Rhône), les ruissellements sont orientés vers les espaces verts en creux (parcours de moindre dommage, basé sur la topographie initiale du site, permettant d'éloigner l'eau des bâtis).



Exploitation de l'opération

Qui est en charge de l'entretien : Valence Romans Agglo

Opérations d'entretien : Le but est de réaliser le moins d'entretien possible. Il n'est pas prévu d'entretenir les revêtements, la mesure régulière des vitesses d'infiltration permettra de voir si cela est préjudiciable. Pour les espaces verts : une fauche par an.

Retour d'expérience



➔ Ce qui a bien fonctionné

- Bonne collaboration entre les acteurs (MOA, MOE, entreprises travaux)
- Rendu esthétique très qualitatif, avec une réflexion à chaque étape (durabilité des matériaux, végétaux issus d'une pépinière certifiée Agriculture Biologique, biodiversité, sondes tensiométriques afin de limiter l'arrosage pour la reprise des arbres, tests de différents semis, contenu des panneaux explicatifs et pédagogiques, marquage au sol pédagogique, ...)
- Intérêt marqué du public dès la phase chantier : articles dans la presse, nombreux participants à l'inauguration, relais dans les médias



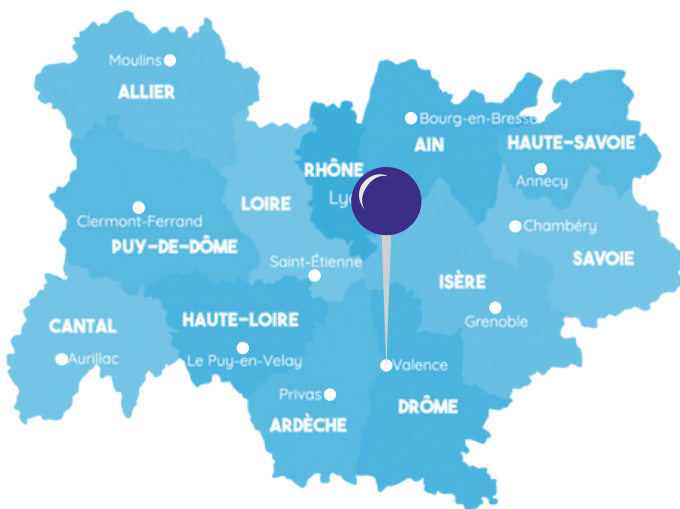
➔ Les objectifs laissés de côté

- Le site pourrait être un prétexte à un message plus large sur la ressource en eau
- La collaboration avec les services Voirie et Espaces verts aurait pu être plus approfondie



➔ Si c'était à refaire

- Réduire le recours aux géotextiles, et réduire également l'épaisseur de la sous-couche (justifiée par la nature hétérogène du site initialement)
- Pour gagner en fluidité, prévoir un lot à part, dédié au mobilier d'information, point clé de ce parking à vocation pédagogique



Plus d'informations

Localisation :

Coordonnées GPS : 44°90'50.22"N
4°86'82.68"E

Accessible au public sur demande auprès de l'Agglo

Pour en savoir plus ou pour visiter l'opération, vous pouvez contacter :

Tél: 04 75 75 41 50

Mail

assainissement@valenceromansagglo.fr

