



État des lieux de l'autosurveillance sur le bassin RM&C

• Stations

Sur 1114 collectivités (21.65 MEH) dont les ouvrages d'épuration sont de capacité > 2 000 EH

Manuels signés	Nombre de Collectivités	Capacité station en MEH	% en nombre	% en capacité
Mars 2010	892	20,60	80%	95%

• Réseaux

Sur 91 collectivités (12.8 MEH) dont les ouvrages d'épuration sont de capacité > 50 000 EH

Manuels signés	Nombre de Collectivités	Capacité station en MEH	% en nombre	% en capacité
mars-07	12	3	14%	25%
mars-08	13	3,2	15%	26%
mars-09	17	4,2	20%	33%
mars-10	22	6,42	30%	50%
fin 2010	37	8,26	41%	65%



Point sur l'arrêté du 22/06/2007

Groupe de travail Assainissement

MEEDDM - DEB

- révision de l'arrêté « autosurveillance » du 22 juin 2007 (JO 07/2010)
 - correction des coquilles de rédaction
 - élaboration d'un point réglementaire concernant les STEU < 2000 EH
 - harmonisation des dispositions réglementaires entre AC et ANC, à capacité égale
 - précision des prescriptions relatives à l'autosurveillance des boues.

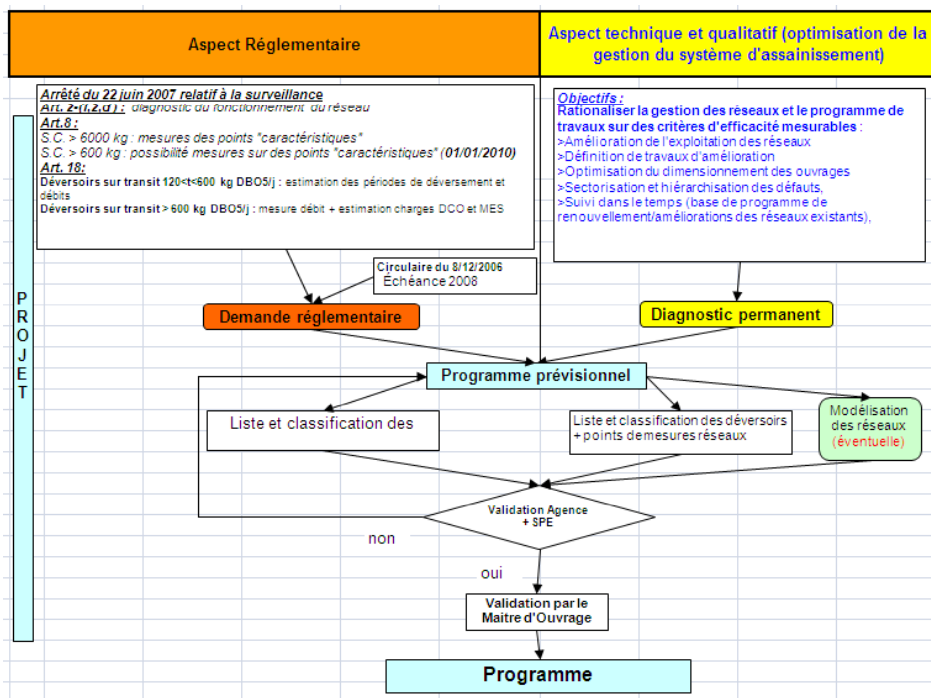
2/ modèle d'arrêté préfectoral « type » (fin 2010)

3/ Modèle de bilan annuel d'autosurveillance (09-2010)

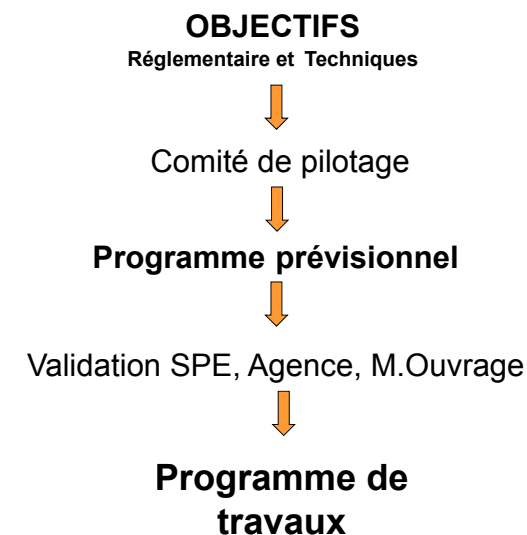
4/ Méthode de qualification des données d'autosurveillance

5/ Mise à jour du commentaire technique (fin 2010)

6/ Pressions issues des agglomérations d'assainissement.



Méthodologie d'aide à la définition des objectifs pour une collectivité





1/ Quelles sont les obligations réglementaires applicables à mon système d'assainissement collectif ?

Documents à rechercher

- les textes réglementaires nationaux : Loi sur l'Eau, arrêté autosurveillance du 24 juin 2007 et son commentaire technique, circulaires ...
- Les arrêtés préfectoraux d'autorisation de rejet, mise en demeure du préfet.....
- Régularisation administrative des déversements au milieu



2/ Qui peut m'aider pour mener à bien cette démarche ? (comité de pilotage)

- Service de Police de l'Eau (information sur la réglementation ...)
- Agence de l'eau (avis technique et aide financière, ...)
- Exploitant (informations, expérience, avis technique, possibilité de financement ...)
- Bureau d'études spécialisés (études, Avant Projet Sommaire (APS), Marché...)



3/ Quels sont les éléments nécessaires pour mener à bien ce projet ?

(dont je dispose ou que je peux me procurer auprès des autres acteurs (exploitant...))

Indispensables :

- Plan des réseaux à jour
- Plan des sites de déversement ou de relèvement à jour
- Populations et industriels raccordés par rue (nombre d'abonnés eau potable, population saisonnière)

Complémentaires - Conseillés :

- Étude schéma assainissement récent (temps sec/pluie)
- Historique d'exploitation
- Inspections caméra
- Modélisation du réseau à disposition (grosses agglomérations)



4/ Quels sont mes problèmes ? (pour mieux définir mes besoins)

- Défauts d'informations (plans incomplets,)
- Problème de capacité du réseau, raccordement de communes périphériques
- Problème de pollution particulière, présence d'une zone industrielle
- Problèmes d'exploitation (obstruction fréquente avec risque de débordement, inondation des particuliers, eaux parasites..... ..)
- Problème de gestion du patrimoine (réseau ancien...)
- Ouvrages réseaux à dimensionner (bassin de stockage, nouveau réseau, amélioration de réseau.....)
- Problème de coût d'exploitation
- Modélisation du système d'assainissement inexistante ou à améliorer
- Transmission, archivage, traitement des données
- Exploitation des dispositifs d'autosurveillance



5/ Quels sont mes besoins donc mes objectifs ? (1)

(1/ je n'ai pas de problème particulier = minimum réglementaire)

Je réponds à minima à la demande réglementaire (arrêté du 22 juin 2007) :

- régularisation ma situation administrative (plan à jour, déclaration DO....)
- équipement des surverses au milieu suivant leur importance.
- détermination du mode d'estimation de la pollution rejetée (DO > 600 kg)
- définition, pour les collectivités > 10 000 EH, les points caractéristiques qui me permettront de suivre l'évolution du fonctionnement des réseaux
- choix des conditions d'exploitation des dispositifs d'autosurveillance



5/ Quels sont mes besoins donc mes objectifs ? (2)

Minimum réglementaire + (j'ai des problèmes)

Je vais au-delà de la demande réglementaire en optant pour une démarche plus complète d'équipement des réseaux qui me permettra de compiler les informations nécessaires à la résolutions de ces problèmes.

Mes objectifs sont alors de rationaliser la gestion des réseaux et les investissements sur des critères d'efficacité mesurables :

- Sectorisation et hiérarchisation des défauts
- Amélioration de l'exploitation des réseaux (fréquence des curages....)
- Définition de travaux d'amélioration (élimination d'eaux parasites, redimensionnement de collecteur...)
- Optimisation du dimensionnement des ouvrages de stockage (bassin d'orage...)
- Suivi dans le temps (base de programme de renouvellement/améliorations des réseaux existants)



Programme de travaux

- Études complémentaires
- La liste des points de mesure à équiper et leur niveau d'équipement
- La méthode d'estimation de la pollution
- La modélisation des réseaux
- Transmission, archivage, validation des données
- Définition des moyens internes ou externe pour exploiter le système d'autosurveillance
-