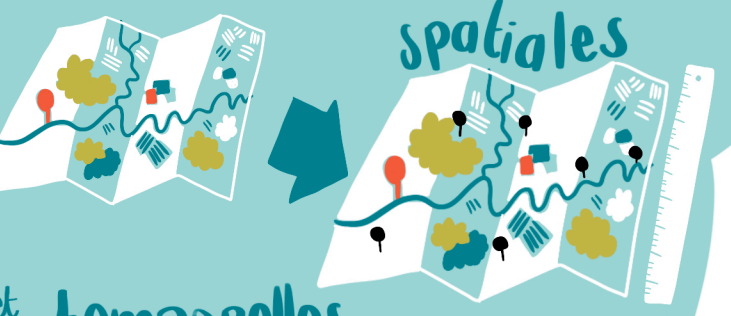


une **MÉTÉOROLOGIE** adaptée
aux échelles



et temporelles
t1 t2 t3



des alertes pertinentes



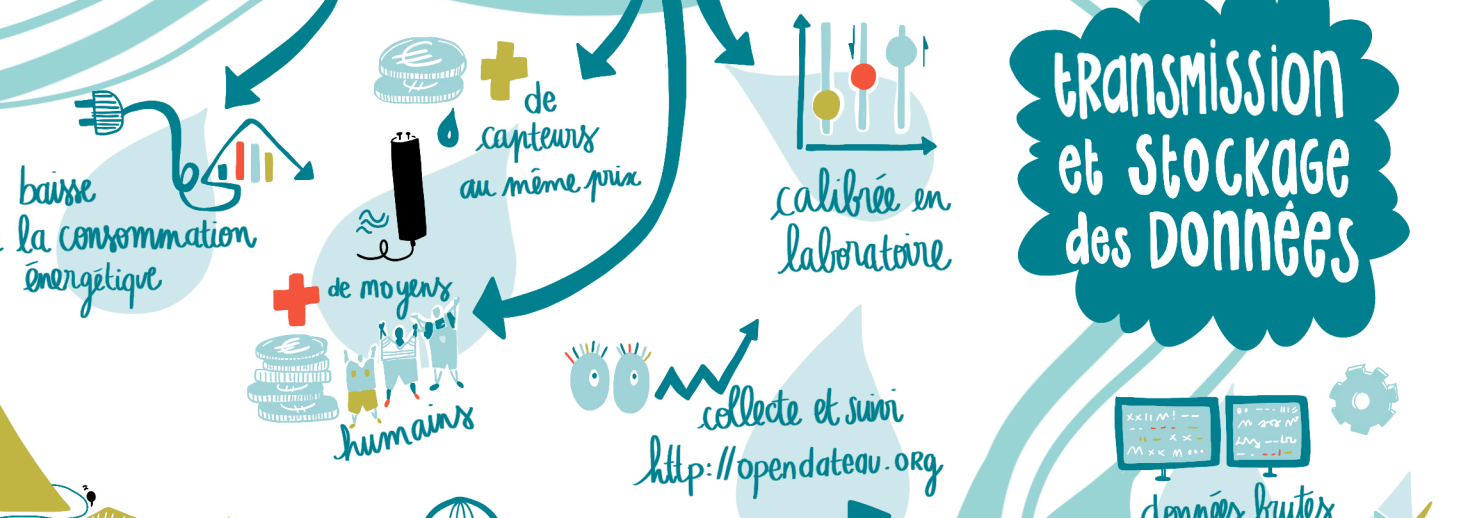
Réseau de capteurs environnementaux

CHEAP'EAU

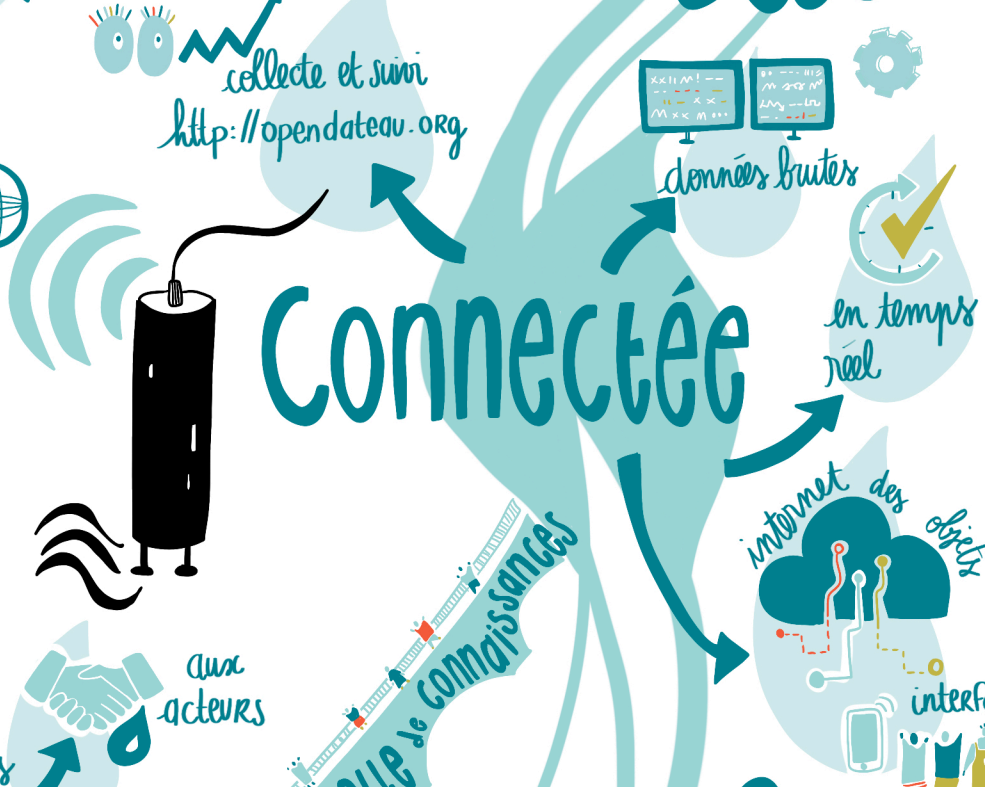


une chaîne météorologique **FRUGALE**

BAS-COÛTS



Transmission et Stockage des Données



Connectée

analyse des données

OPEN SOURCE

exploitation des données



PASSERELLE de connaissances
aux acteurs

